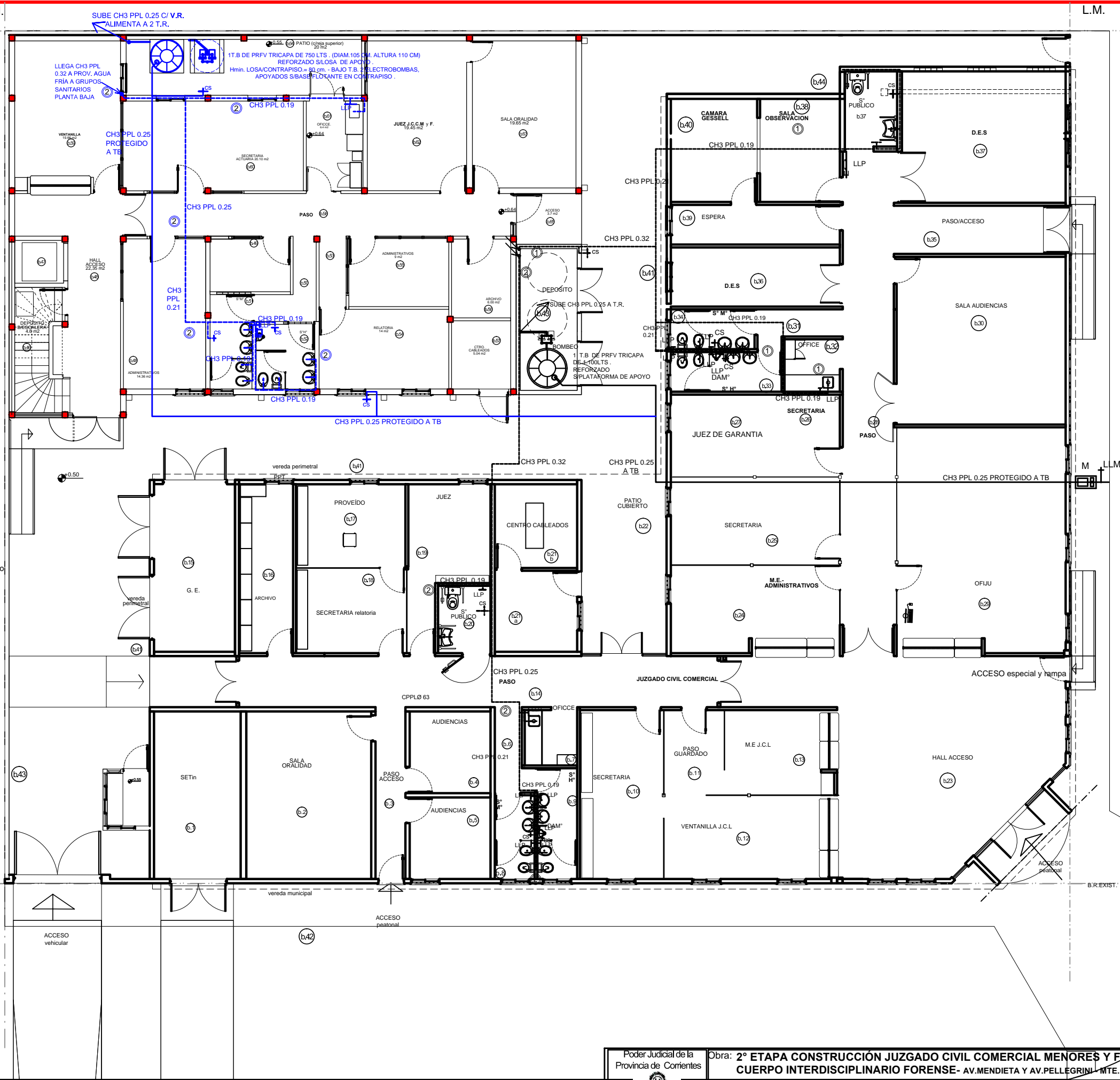


OFFICE - b61:
1PC de acero inox., sifon Ø 51, cpvc Ø 51.
1CS de 1 agua, t/pared, pico móvil
PPA con reja metálica 20x20 salida Ø 63 a BAcc 30x30 salida/conexion 110
Provision de agua:
CH3 ff Ø 0.19, con LLP. p/ PC.

BAÑO DAMAS - b51:
2L*losa con pedestal, descarga cpvc Ø 40 (a pared) grifería de 1 agua, t/monocomando 2 flexibles crom. Ø 13.
IP c/mochila losa, corto, conexión flexible crom. Ø 13, cpvc Ø 110.
Bt losa cpvc Ø 40, grifería de 1 agua t/monocomando. 2 PPA c/rejilla cr. 20x20, cpvc Ø 63.
Provision de agua: LLP en nicho c/ puerta cromadas . 2 CH3 0.19 termofusion aislado. 1 CS en el recinto
BAÑO HOMBRES - b52:
2L*losa c/pedestal descarga c ff Ø 40, grifería de 1 agua, t/monocomando 2 flexibles crom. Ø 13.
1M* losa c/ válvula automática para M*, t/pressmatic con DAM* c/LLP superior, descarga cromada/cpvc Ø 40ff a 1 PPT c/ tapa cr. 20x20, salida c ff Ø 63.
1IP c/mochila losa, corto, conexión flexible crom. Ø 13, cpvc Ø 110.
1Bt losa cpvc Ø 40, grifería de 1 agua t/monocomando. 2 PPA c/rejilla cr. 20x20, cpvc Ø 63, 1 en cada recinto.
Provision de agua: 2 LLP en nicho c/ puerta cromadas. 2 CH3 0.19 termofusion aislado.

- 15 - INSTALACIONES SANITARIAS
- 15.1. Desagües Pluviales incluidas cámaras s/pliego
 - 15.2. Instalación de Tanques de Reserva y Bombeo
 - 15.3. Cañerías distribuidoras de Agua s/pliego
 - 15.4. Desagües Cloacales primarios y secundarios s/pliego
 - 15.5. Reparación de cámara de inspección
 - 15.6. Cámara de Inspección s/pliego
 - 15.7. Desagües de Equipos de Aire Acondic. s/pliego
 - 15.8. Artefactos sanitarios s/pliego
 - 15.9. Griferías sanitarias s/pliego
 - 15.10. Accesorios sanitarios s/pliego



CALLE VICENTE MENDIETA



Obra: 2º ETAPA CONSTRUCCIÓN JUZGADO CIVIL COMERCIAL MENORES Y FLIA - CUERPO INTERDISCIPLINARIO FORENSE- AV.MENDIETA Y AV.PELLEGRINI-MTE. CASEROS.
Plano: **PROVISION DE AGUA FRIA. PLANTA BAJA.**
Directora: Arqº Elsie Pérez Bertolini
Proyecto: Arq. Elsie Pérez Bertolini-Arq. Jorge Puente-Arq. Miguel Ledesma
Diseño Estructural-Presupuesto: Ing. Ricardo Rojas
Diseño Inst. eléctricas: Ing. Elect. Jose M. Ceruso Diaz
Proyecto Informático: Ing. Diego Zorec
Tratamiento espacios exteriores: Arq. Patricia Sala

UBICACION	Plano N°:
	23 a
	Escala:
	1:125
	JUNIO 2022